

REFERENCIA DEL MODELO MODEL REFERENCE

85 301

CARACTERÍSTICAS LUMINARIA LIGHT DATA SHEET

Descripción Description	Luminaria vial Street light
Material Material	Aluminio Aluminium
Color Colour	Negro Black
Material Difusor Diffuser Material	Cristal templado Tempered Glass
Potencia Power	30W 30W
Soporte Support	Accesorio para báculo Accessory for staff

CARACTERÍSTICAS LUMÍNICAS LIGHTING DATA SHEET

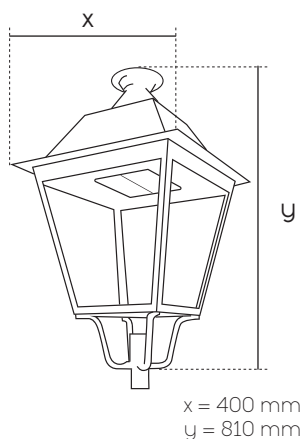
Fuente Luz Light Source	LED LED	Distribución Luz Light Distribution	Simétrica Symmetric
Tipo Led LED Type	SMD LED SMD LED	Dirección Luz Way Lighting	Directa Direct
Marca LED LED Brand	NICHIA NICHIA	Grado Apertura Opening Angle	T1 - T2 - T3 -T4 -T5 T1 - T2 - T3 -T4 -T5
Nº LEDs LEDs Nº	24 24	Driver	Dentro de la luminaria Inside luminaire
CRI CRI	>70 >70	Marca Driver Driver Brand	ELT/Similar ELT/Similar
Factor Potencia Power Factor	0.95 0.95	Tensión Entrada Input Voltage	220-240Vac 220-240Vac
Temperatura Trabajo Operating Temperat.	-20°C~45°C -20°C~45°C	Frecuencia Frequency	50-60Hz 50-60Hz

OTROS DATOS OTHER DATA

IP IP	66 66	Peso Weight	3.5Kg 3.5Kg
IK IK	10 10	Unidades Embalaje Packaging	1 1
Protección sobretensión Overvoltage protection	10Kv 10Kv	Garantía Warranty	Cinco años Five Years

OPCIONES OPTIONS

Regulación	DALI / 1-10V / 0-10V / Regulación 5 niveles / Sensor de presencia / Línea de mando / Regulación por tensión de alimentación
Control	DALI / 1-10V / 0-10V / Regulación 5 niveles / Sensor de presencia / Línea de mando / Regulación por tensión de alimentación



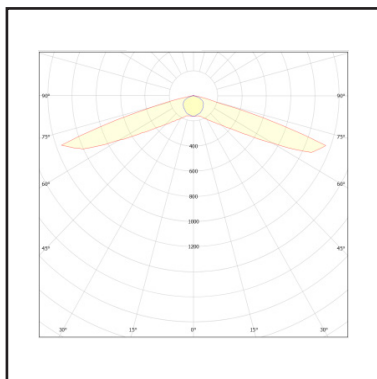
POTENCIA POWER

Potencia Power	Tº Color CCT	Lúmenes Lumens	Óptica Beam Angle
30W	1800°K	3000Lm	T1
	2200°K	3360Lm	T2
	2700°K	3840Lm	T3
	3000°K	3972Lm	T4
	4000°K	4080Lm	T5

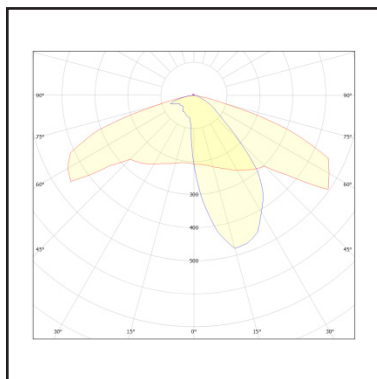
REFERENCIA REFERENCE

Nº de proyecto Project number	Modelo luminaria Luminaire model	Tº color Color Tª	Potencia Power	Óptica Len	Color Colour	Control
85	301	X	XX	X	X	XX

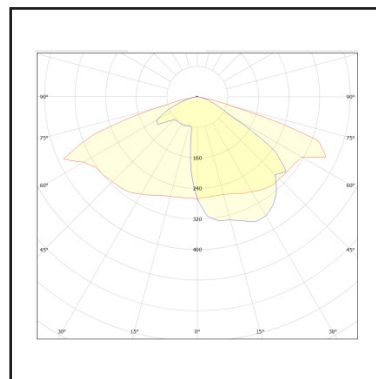
DIAGRAMA POLAR POLAR DIAGRAM



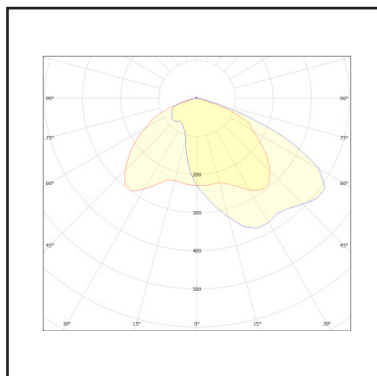
T1



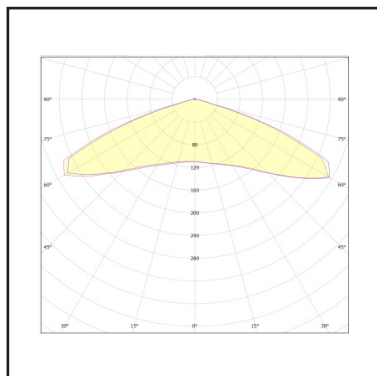
T2



T3



T4



T5



Certificado Conformidad

Confirmity Certificate

Agolar Gestión S.L. , como fabricante, declara que el producto mencionado ha sido fabricado de acuerdo con las normativas europeas que se citan a través del cumplimiento de las siguientes normas:

Agolar Gestión, S.L. as manufacturer, declares that above mentioned product has been manufactured according to the following European directives and regulations and satisfy the following rules:

Familia de producto: MOON

Tipo de producto: vial

Family product: MOON

Type product: street light

Nº	Directiva Directive	Norma
2002/91/CE	Eficiencia energética de los edificios Energy efficiency of buildings	UNE-EN 12464-1:2011
2014/35/UE	El equipo eléctrico para ser utilizado dentro de unos valores de tensión limitados. Directiva de Baja Tensión. Electrical equipment for use with incertain voltage limits. Low Voltage Directive.	UNE-EN 60.598-2-2:2012 UNE-EN 60.598-1:09+A1:11:09 UNE-EN 60.598-1:2015
2014/30/UE	Compatibilidad electromagnética. Directiva EMC. Electromagnetic campatibility. EMC directive.	EN 55.015 EN 61000-3-2:2006 EN 61000-3-3:2009 EN IEC 61000-6-8:2020
2011/65/UE	Directiva del Parlamento Europeo y del Consejo - restricción a la utilización de determinadas sustancias peligrosas en aparatos eléctricos. Directive of the European parliament and council - restriction on the use of certain dangerous substances in electrical devices.	2002/95/CE

Esta declaración certifica el cumplimiento con las directivas mencionadas sin detallar características. Deben observarse las indicaciones de seguridad indicadas en las instrucciones de uso del producto y que forman parte del suministro.

This declaration certifies compliance with the above directives without detailing the features. Must be observed safety instructions given in the instructions for use of the product and that are part of the supply.



Agolar Gestión, S.L.
Senda de les Animes, 158
46470 Catarroja Valencia Spain
Tlf. +34 961278630
www.agolar.eu
iluminacion@agolar.es

